

GEDA®
1500 Z/ZP



GEDA®
ORIGINAL



- ▷ Forza innovativa
- ▷ Know-how
- ▷ Le più moderne tecnologie di produzione

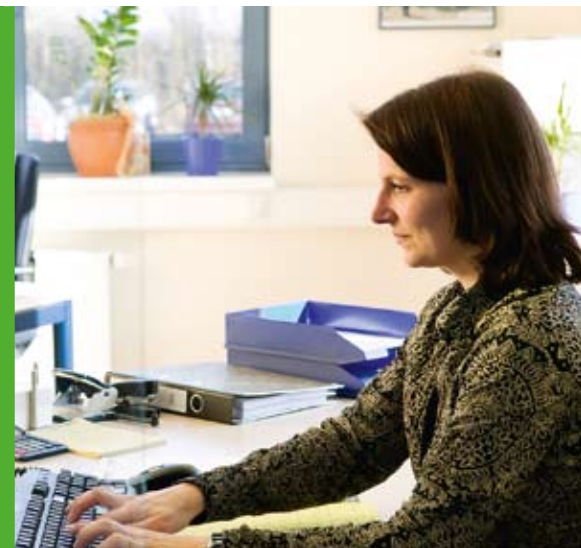


GEDA®
ORIGINAL



GEDA®
UNI-MAST

Un sistema geniale che può essere utilizzato per tutti gli elevatori a cremagliera GEDA con portata da 300 kg a 2.000 kg.
D'ora in poi lavorate anche voi in totale economia e flessibilità con un'unica colonna!



GEDA®
Competenza mondiale



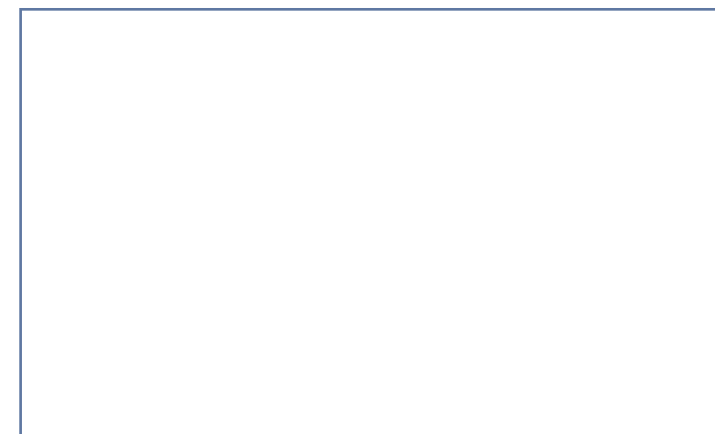
È sufficiente montare i segmenti della colonna, lunghi ciascuno 1,5 metri, e avvitarli con le viti imperdibili e i dadi fissati.



GEDA®
1500 Z/ZP

Per un facile carico e trasporto di materiale edile di qualsiasi tipo.
Caratteristiche: ideale per il trasporto di pannelli standard in cartongesso.

Vs. distributore specializzato:



GEDA®
ORIGINAL

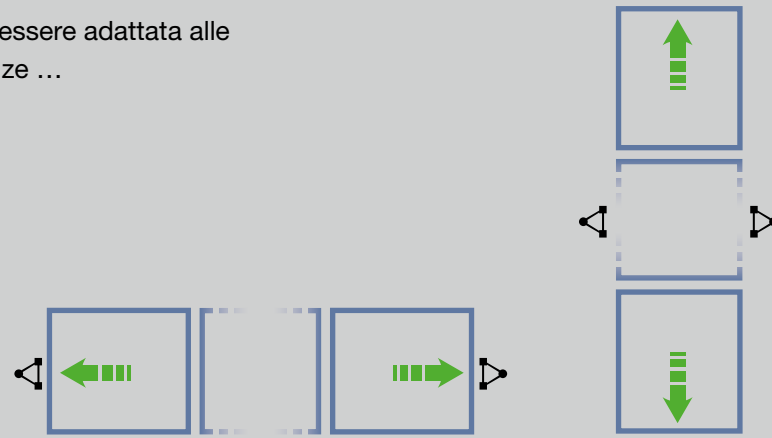
GEDA-Dechentreiter GmbH & Co. KG

Mertinger Straße 60
D-86663 Asbach-Bäumenheim
Phone +49 (0) 906 9809-0
Fax +49 (0) 906 9809-50
info@geda.de
www.geda.de

GEDA®
1500 Z/ZP

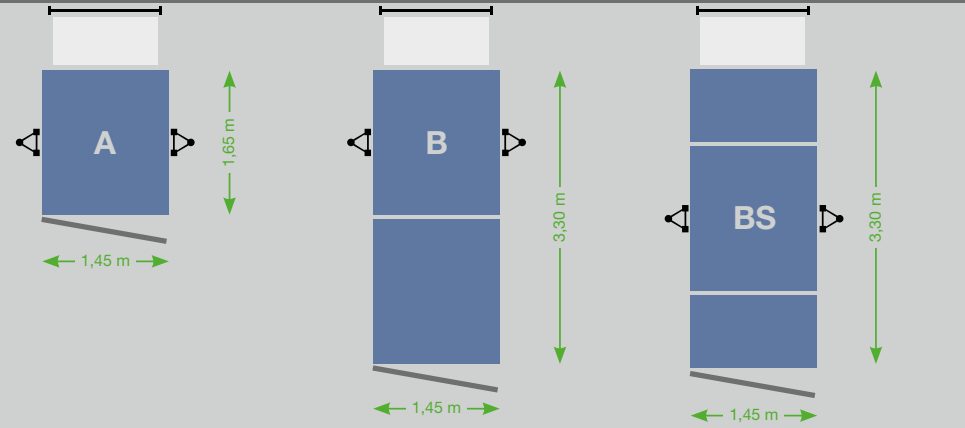
Piattaforma di trasporto per persone e materiali

La base può essere adattata alle vostre esigenze ...

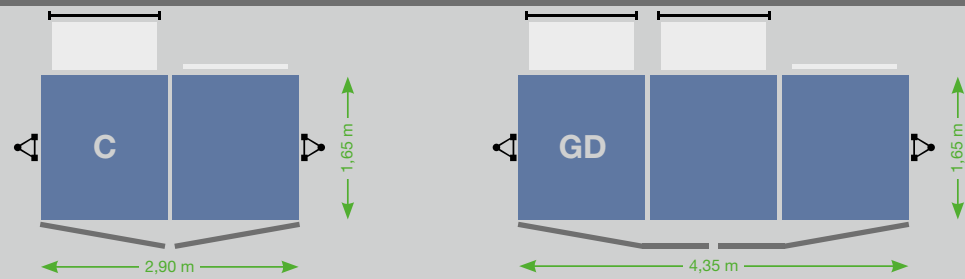


Esempi di piattaforma:

Porta del piano



Porta del piano



GEDA 1500 Z/ZP

Portata
Persone sino a 2.000 kg
Materiale sino a 2.000 kg
Altezza di trasporto 100 m
Velocità di sollevamento 12/24 m/min.
Presa di corrente 2 x 3,0/6,1 kW/400 V/50 Hz



Il forte compagno di lavoro per carichi pesanti e lavori razionali.

Le numerosi varianti della piattaforma di trasporto permettono un impiego ottimale in tutti i cantieri.

- 1 Variante piattaforma I
- 2 Variante piattaforma C
- 3 Variante piattaforma BS con tetto
- 4 Variante piattaforma B

