

CANTIERE : CAVALLINO TREPORI (VE) – COMPLESSO TURISTICO

- Tipologia : Ponteggio di costruzione.
 Marchio : Ponteggio a telaio Pilosio PE 105
 Sviluppo : Ponteggio a telaio Pilosio PE 105 4.000 mq
 Obiettivo : Realizzazione di un nuovo complesso turistico.
 Soluzione : Allestimento di ponteggio a servizio dell'opera per fase di elevazione dei nuovi solai .



Figura 1 : Vista del cantiere

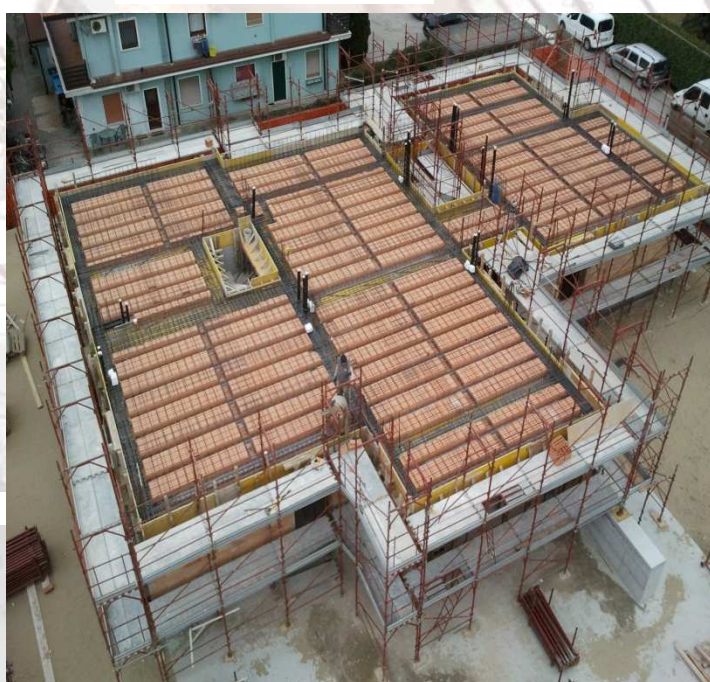


Figura2 : Ponteggio in elevazione



Figura 3 : ponteggio in elevazione