

CANTIERE : MONASTIER (TV) – NUOVO R.S.A.

Tipologia : Ponteggio di costruzione.
Marchio : Ponteggio a telaio Fracasso NTB 105
Sviluppo : Ponteggio a telaio Fracasso NTB 105 10.000 mq
Obiettivo : Realizzazione di un nuovo complesso ospedaliero.

Soluzione : Allestimento di ponteggio a servizio dell'opera per fase di elevazione dei nuovi solai .

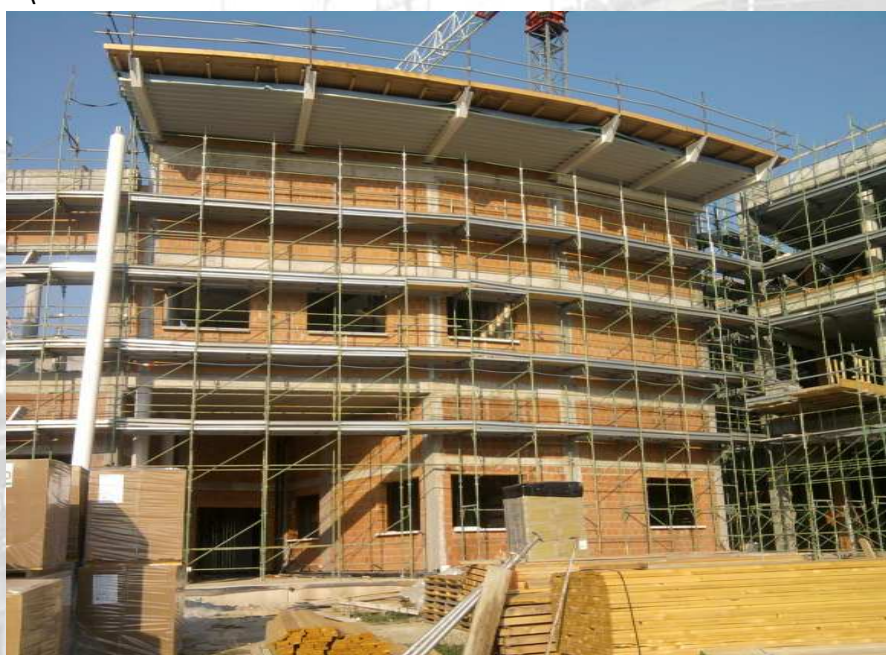


Figura 1 : Ponteggio in elevazione



Figura 2: Ponteggio in elevazione



Figura 3 : Porzioni di ponteggio



Figura 4 : Ponteggio in elevazione



Figura 5 : Ponteggio in elevazione



Figura 6 : Ponteggio in elevazione